

平成29年度あわらし市商工会 地域貢献計画 「ゆうゆうと地域と共に」

あわらし市商工会では、あわらし市がさらに発展するように、次に掲げる事業に取り組みます。



住みよいまちづくりのため

1. 中心市街地の活性化に努めます。

- ・街中の賑わいや活性化を図るため、空き店舗の活用や歴史的素材等を有効活用し、賑わい創出を促進します。
- ・消費者ニーズにマッチした逸品運動等事業の取組により、魅力ある店舗・まちづくりを推進します。
- ・商工業の振興発展を支援し、住みたくなるまちづくりに努めます。
- ・北陸新幹線金沢 - 敦賀間の早期開業を支援します。

産業づくり・経営基盤強化のため

1. 巡回訪問や窓口支援・セミナー等開催により、創業・経営力向上・事業計画策定や経営革新計画承認支援（経営計画・ビジネス提案）等、経営基盤強化支援に努めます。

- ・地域経済動向調査や消費者ニーズ需要動向調査結果に基づき、店舗・事業所への個別指導・経営状況分析を行い、経営力向上（業務改善・生産性向上・財務強化）を支援します。
- ・経営計画やビジネスプラン等の策定を支援し、経営革新計画承認・ふくいの逸品創造ファンド事業・新分野展開スタートアップ支援事業・ものづくり支援事業・小規模事業者持続化補助金事業等を支援します。
- ・企業経営に必要な資金繰りについて各種融資制度と利子補給制度を斡旋・支援します。
- ・経営安定と雇用維持のため、各種施策への取組を支援します。
- ・財務強化と自計税務申告を支援するため、ネット de 記帳を推進します。
- ・ワンストップ窓口として創業個別相談会を開催し、創業及び第二創業希望者を支援します。

2. 取引機会の創出に努めます。

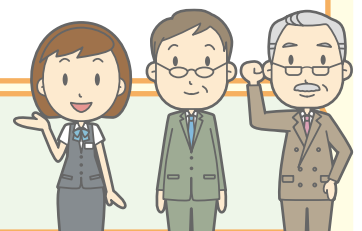
- ・商工業の活性化を図るため、地域イベント等の開催を支援し、消費拡大・購買促進等を支援します。
- ・異業種交流会の開催・商談会等への参加を支援し、情報交換・ビジネスチャンス・ビジネスパートナー発掘の機会を提供します。
- ・100万会員ネットワーク/会員情報発信サイト「SHIFT」システム活用をはじめ、ネットビジネスを推進し、企業や商品PR活動等情報発信を支援します。
- ・新商品開発・取引機会創出・ビジネスパートナーの発掘活動などを支援します。

3. 地域資源を活用した地域ブランド特産品の開発・販路に努めます。

- ・農林水産業と商工業が連携した商品の開発研究を支援します。
- ・あわらしの特産品づくりと「越前あわらしブランドa」商品等の販路開拓を推進します。
- ・地産地消の推進を支援します。

4. 後継者育成・事業承継支援に努めます。

- ・後継者等の育成を支援します。
- ・家族後継者への承継や、後継者がいない事業者に従業員等への承継を支援します。



国・県の経営改善補助事業を活用しませんか。

1. サービス等生産性向上 IT 導入支援事業補助金 (IT 導入補助金)

対象事業者 : 中小企業・小規模事業者が、IT ツールを導入して、売上 UP・業務効率 UPを目指す方
 対象経費 : サービス、ソフトウェア導入費 (例: ①パッケージソフトの本体費用、②クラウドサービスの導入・初期費用、③パッケージソフト等のインストール)
 補助率 : 2/3以内 (下限20万円 から 上限100万円)
 申請期間 : 平成29年3月中旬～6月30日(木)まで (二次公募) ※一次公募の受付は終了
 ※ 詳細は、こちらのホームページをご覧ください。▶ <https://www.it-hojo.jp/> ※ 本補助金で登録されている IT 導入支援事業者にお問い合わせください。

2. 新分野展開スタートアップ支援助成金

対象者 : 県内に主たる事業所を有し、1年間以上の事業実績があり、過去3年間の平均または前事業年度の売上額が年間10億円未満の中小企業者等
 対象事業 : 既存事業の経営資源を活用して、経営の多角化や事業転換により、産業分類(細分類以上)が異なる新しい分野へ進出しようとする取り組み
 ①新商品・新サービス等の開発、②新商品製造・新サービス提供等に要する施設・設備の整備、
 ③展示会・見本市・商談会等への参加、④新商品等の販路開拓のための広報 など
 助成対象経費 : 新商品等開発、施設・設備、販路開拓等にかかる費用
 助成率 : 補助対象事業費の2/3以内、助成上限額1,000万円(販路拡大は500万円)
 申込締切 : 平成29年6月末日予定 ふくい産業支援センター <http://www.fisc.jp/archives/cat5/startup2309.html>



3. 創業支援事業助成金 福井県内で新たに創業を行う方を支援。

対象者 : ・県内において、助成事業期間完了日までに個人開業または会社の設立を行い、その代表となる者
 ・県内に主たる事業所を有し、創業5年未満(平成25年4月1日以後に開業)の中小企業者
 助成対象経費 : 事業拠点開設・新商品開発・販路開拓にかかる費用
 助成率 : 補助対象事業費の2/3以内、補助金限度額200万円
 助成対象期間 : 交付決定の日より平成29年12月31日まで
 申込締め切り : 平成29年4月20日(木) ふくい産業支援センター必着 http://www.fisc.jp/archives/cat5/post_1169.html



4. ふくいの老舗企業チャレンジ応援事業助成金 店舗改修や設備導入に係る経費を助成します。

対象事業 : 地域で親しまれている和菓子店、酒蔵、食品小売店など、福井の老舗企業の事業継続に必要な取り組み
 対象者 : (以下の①から④の要件を全て満たす者)
 ①福井県内に主たる事業所を有する小規模企業者。②創業から30年以上を経過しており、主に一般消費者に対して商品・サービスを提供する方。③自社独自の長く伝わる技術等を用いて商品の製造・加工・販売、またはサービスの提供を行っており、かつその技術に希少性がある方。④商工会と連携して今後5年間の事業計画を作成する方。
 対象経費 : 店舗改装、設備導入に係る経費等
 助成率 : 2/3以内(助成限度額300万円) ※採択数により変更になる場合があります。
 申込締め切り : 平成29年5月19日(金) ふくい産業支援センター 17時必着 http://www.fisc.jp/archives/cat5/shinise_challenge.html

《 主な制度融資 》

ご希望にお応えできない場合があります。ご相談はお早めをお願いします。

融資制度名	融資限度額	利率(年) H29.4.1 現在	期間	保証人、担保等	
日本政策金融公庫	普通貸付	設備、運転 4,800万円	担保有 1.16% ~ 2.35% 担保無 1.81% ~ 2.40%	設備 10年以内 運転 7年以内	○日本政策金融公庫と相談 (資金使途、返済期間、担保の有無によって利率が異なります)
	経営改善貸付 (マルケイ融資)	設備、運転 2,000万円	1.16%	設備 10年以内 運転 7年以内	○無担保、無保証人 ※利子補給あり ○商工会会長の推薦が必要
福井県	中小企業育成資金 (一般分)	設備、運転 8,000万円	1.90% (保証付 1.50% 保証料必要)	設備 10年以内 運転 7年以内	○取扱金融機関または保証協会の定めるところによる
	同上 (小口分)	設備、運転 1,250万円	1.20% (保証料必要)	設備 7年以内 運転 5年以内	○県保証協会の定めるところによる
	長期借換支援資金	借換資金、事業資金 8,000円	10年以下 2.00%以下 10年超 2.40%以下 (保証料必要)	15年以内	○県保証協会の定めるところによる (ローカルベンチマーク活用の義務) ※保証料の1/3 補給
あわら市	中小企業振興資金 (一般分)	設備、運転 1,000万円	1.90% (保証付 1.50% 保証料必要)	設備 7年以内 運転 7年以内	○取扱金融機関の定めるところによる ○担保及び保証協会の保証については、関係金融機関及び融資申込人の協議によるものとする ※利子補給あり
	同上 (開業資金)		1.60% (保証付 1.20% 保証料必要)	設備 7年以内 運転 5年以内	
商工貯蓄 共済	範囲内貸付	積立金の範囲内	1.50%	500万円まで 5年以内	○無保証人、積立金担保
	普通貸付	積立金の2倍以内 (純債300万まで) (連帯保証1人以上)	3年以内 2.35% 3年超5年以内 2.85% 5年超 2.95%	500万円超 8年以内	○連帯保証人が必要 ただし、純債100万円までは配偶者(専従者以外)の連帯保証人でも可(積立金担保)

職員異動のお知らせ

この度、あわら市商工会において、職員の人事異動がありましたので、お知らせいたします。

新任者

契約職員 佐々木あかり 採用

退任者

契約職員 佐藤 由加理 退職(契約満了)
(旧姓: 赤尾)

この四月よりお世話になります、佐々木あかりです。これまで三国公共職業安定所にて助成金活用に関するご相談や申請書類確認等の業務を担当していました。週2回バレーボールの練習に参加しています。興味のある方はお声掛け下さい。地域の活性化やまちづくりなどお役に立てるよう、ご指導のほど、よろしくお願い致します。



お問合せ・申込みは、あわら市商工会までお電話下さい。あわら市市姫一丁目9-21 TEL 73-0248