

平成30年度あわらし市商工会 地域貢献計画 「ゆうゆうと地域と共に」

あわらし市商工会では、あわらし市がさらに発展するように、次に掲げる事業に取り組みます。



住みよいまちづくりのため

1. 中心市街地の活性化に努めます。

- ・北陸新幹線芦原温泉駅開業を鑑み、街中の賑わいや活性化を図るため、空き店舗の活用や歴史的素材等の有効活用、及び街中の賑わい創出を促進します。
- ・消費者ニーズにマッチした逸品運動等事業の取組により、魅力ある店舗・まちづくりを推進します。
- ・商工業の振興発展を支援し、住みたくなるまちづくりに努めます。
- ・北陸新幹線金沢 - 敦賀間の早期開業を支援します。

産業づくり・経営基盤強化のため

1. 巡回訪問や窓口支援・セミナー等開催により、創業・経営力向上・事業計画策定や経営革新計画承認支援（経営計画・ビジネス提案）等、経営基盤強化支援に努めます。

- ・地域経済動向調査や消費者ニーズ需要動向調査結果に基づき、店舗・事業所への個別指導・経営状況分析を行い、経営力向上（業務改善・生産性向上・財務強化）を支援します。
- ・経営革新計画承認・ふくいの逸品創造ファンド事業・新分野展開スタートアップ支援事業・ものづくり支援事業・小規模事業者持続化補助金事業・ふくいの老舗企業チャレンジ応援事業等を推進するため、経営計画やビジネスプラン等の策定を支援します。
- ・企業経営に必要な資金繰りについて各種融資制度と利子補給制度を斡旋・支援します。
- ・経営安定と雇用維持のため、各種施策への取組を支援します。
- ・財務強化と自計税務申告を支援するため、インターネットを活用した「ネット de 記帳」を推進します。
- ・ワンストップ窓口として創業個別相談会を開催し、創業及び第二創業希望者を支援します。

2. 取引機会の創出に努めます。

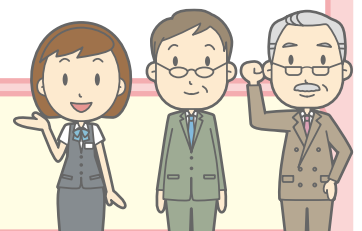
- ・商工業の活性化を図るため、地域イベント等の開催を支援し、消費拡大・購買促進等を支援します。
- ・異業種交流会の開催・商談会等への参加を支援し、情報交換・ビジネスチャンス・ビジネスパートナー発掘の機会を提供します。
- ・自社HP「SHIFT」の作成を行い、会員情報発信サイト／100万会員ネットワークの活用をはじめ、ネットビジネスを推進し、企業や商品PR活動等情報発信を支援します。
- ・新商品開発・取引機会創出・ビジネスパートナーの発掘活動などを支援します。

3. 地域資源を活用した地域ブランド特産品の開発・販路に努めます。

- ・農林水産業と商工業が連携した商品の開発研究を支援します。
- ・あわらしの特産品づくりと「越前あわらしブランドa」商品等の販路開拓を推進します。
- ・地産地消の推進を支援します。

4. 後継者育成・事業承継支援に努めます。

- ・後継者等の育成を支援します。
- ・家族後継者への承継や、後継者がいない事業者に従業員等への承継を支援します。



国・県の経営改善補助事業を活用しませんか。

1. 小規模事業者持続化補助金（国）

対象事業者： 将来の事業承継も見据えた経営計画を作成し、地道な販路開拓に取り組む小規模事業者
対象経費： 販路開拓に取り組む費用 ①機械・装置 ②広報費 ③展示会等出店費 ④旅費 ⑤開発費 ⑥資材購入費 ⑦雑役務費 ⑧借料 ⑨専門家謝金 ⑩専門家旅費 ⑪車輛購入費 ⑫設備処分費 ⑬委託費⑭外注費
補助率： 2/3
補助上限： 50万円 従業員の賃金引上げ、買い物弱者対策、海外展開 に取り組む場合は、補助上限額が100万円に引き上がります。
申請期間： 平成30年3月中旬～5月18日（金）締切日当日消印有効
※商工会で書類を確認する作業が必要のため、**4月末日までにあわらし商工会へご提出ください。**
申請書提出先： 福井県商工会連合会 〒910-0004 福井市宝永4-9-14 TEL:0776-23-3659（土日祝日除く 09:00～12:00、13:00～17:00）
問い合わせ先： 詳細は、こちらのホームページをご覧ください。➡ <http://www.shokokai-fukui.or.jp/content/jizokukahojojin29.html>

2. 新分野展開スタートアップ助成金（県）

県内・中小企業の新分野展開（産業分類が異なる新しい分野への進出や、技術、用途、性能等において従来とは異なる分野へ進出しようとする取組み）を応援します。

対象事業： 既存事業の経営資源を活用して、経営の多角化や事業転換により、産業分類（細分類以上）が異なる新しい分野へ進出しようとする取組み。
①新商品・新サービス等の開発、②新商品製造・新サービス提供等に要する施設・設備の整備、③展示会・見本市・商談会等への参加
④新商品等の販路開拓のための広報 など
助成対象経費： 新商品等開発、施設・設備、販路開拓等にかかる費用
建物修繕費、構築物費、機械装置費、工具・器具・備品費、原材料費、外注加工費、謝金、旅費、使用料、賃借料、需用費、役務費など
助成率： 補助対象事業費の2/3以内、助成上限額1,000万円（助成限度額の下限は100万円、2年間の事業計画まで助成可能）
募集期間： 平成30年5月～6月（予定）
提出先： ふくい産業支援センター TEL:0776-67-7406 <http://www.fisc.jp/>
（問い合わせ先）

3. ふくいの老舗企業チャレンジ応援事業（県） 店舗改修や設備導入に係る経費を助成します

県内小規模老舗企業（創業から30年以上）の事業継続や地域で親しまれた商品、サービスの次世代への保存を図るため、老舗企業の新たなチャレンジを応援します。

対象者：（以下の①から④の要件を全て満たす者）
①福井県内に主たる事業所を有する小規模企業者。②創業から30年以上を経過しており、主に一般消費者に対して商品・サービスを提供する方。③自社独自の長く伝わる技術等を用いて商品の製造・加工・販売、またはサービスの提供を行っており、かつその技術に希少性がある方。④商工会と連携して今後5年間の事業計画を作成する方。
対象経費： 既存および新規事業用建物の改装、設備導入にかかる費用 建物修繕費、構築物費、機械装置費
既存および新規事業用建物の改装、設備導入に付帯する費用 工具・器具・備品費、広報費など
助成率： 2/3以内（助成限度額300万円）※採択数により変更になる場合があります。
募集期間： 平成30年4月～5月（予定）
提出先： ふくい産業支援センター TEL:0776-67-7406 <http://www.fisc.jp/>
（問い合わせ先）

平成30年度 あわらし商工会会員旅行(概略)のご案内 豪華ランチクルーズの旅

詳細が決まり次第 皆様にご案内いたしますので 多数のご参加をお願いいたします。

本年度も会員相互の親睦を図るため会員旅行を開催することになりましたので、是非ともご参加下さい。

日時 平成30年9月3日（月） 日帰り
定員 120名（申込順）
対象者 商工会の会員及びその家族・従業員
参加費 会員1名、10,000円（2人目からは20,000円）（総費用20,000円強の所、1人目のみ10,000円助成。別途商工貯蓄共済ご加入者への補助制度があります。）

申込先 あわらし商工会
TEL:本所73-0248 支所78-6311
見学先 ・ランチクルーズ（ルミナス神戸でのステーキバイキング）
・南京町元町商店街 ・西宮神社
※諸事情により変更になる場合もございますので、予めご了承ください。

職員異動のお知らせ

この度、あわらし商工会において、職員の人事異動がありましたので、お知らせします。

新任者 記帳専任職員 藤山 真実 採用
退任者 経営支援員 北山 玲子 退職(定年)
退任者 ネットde記帳普及員 後藤 まき 退職(契約満了)

この四月より配属になりました、藤山真実（ふじやま まみ）と申します。
食えることが大好きで、友人とおいしいランチのあるお店探しをよくしています。もしおすすめのお店があれば、教えていただけますと大変嬉しいです。
初めてのことで皆様には何かとご迷惑をおかけするかとありますが、精一杯頑張りますので、どうぞご指導のほどよろしく願っています。



お問合せ・申込みは、あわらし商工会までお電話下さい。あわらし市市姫一丁目9-21 TEL 73-0248